



**Zugreise** | Asien | Japan

## **Shiki Shima: Super Luxus Zug**

## Reiseübersicht

Mit dem Shiki-Shima ist der Traum der East Japan Railway, dem führenden japanischen Bahnunternehmen, wahr geworden: Ein Luxuszug, der nicht nur die luxuriösen Vorzüge eines Hotels bietet, sondern zudem auch unvergessliche Impressionen der japanischen Kultur auf moderner Basis vermittelt.

## Das Angebot

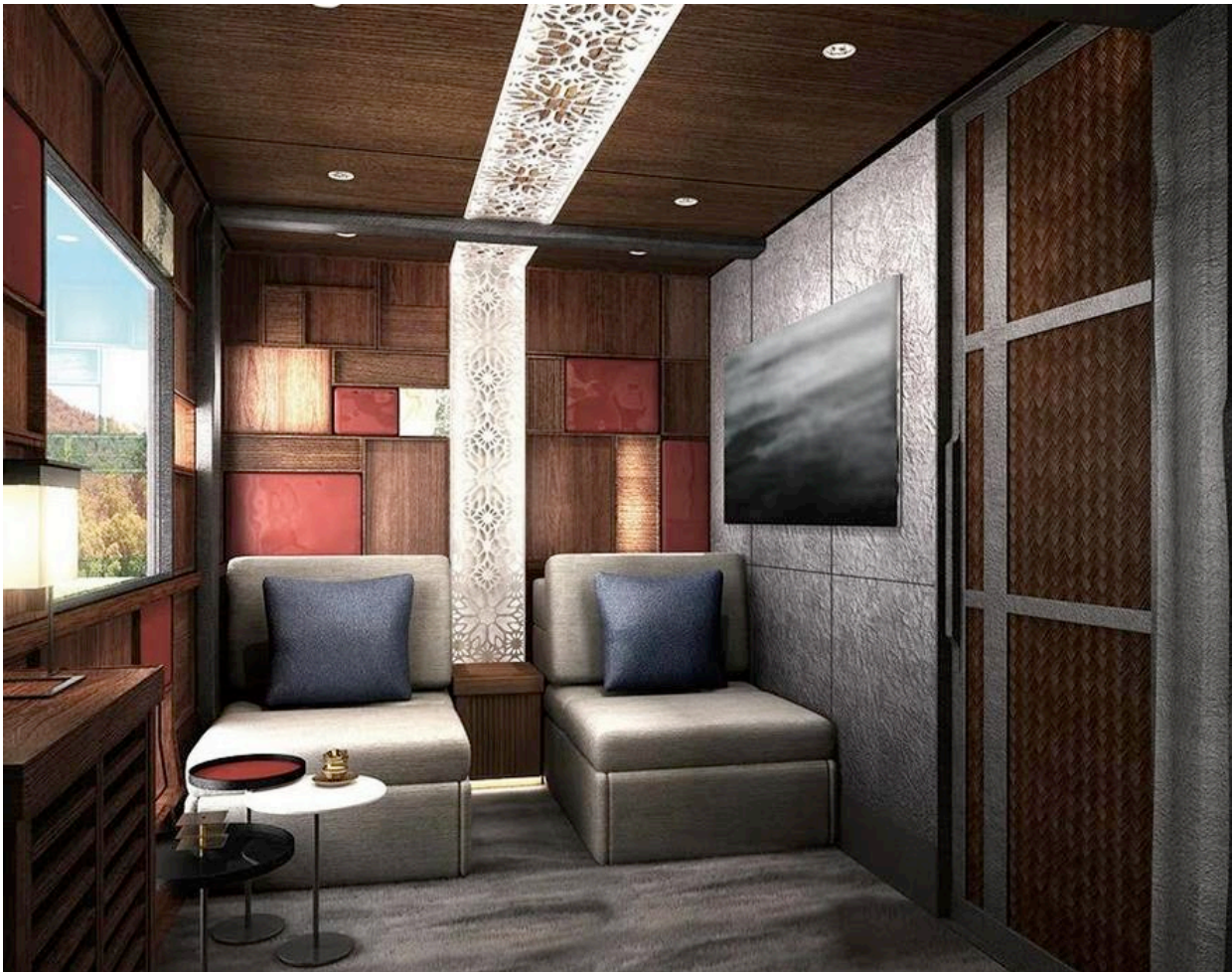
Die East Japan Railway bietet verschiedene Angebote bezüglich einer Reise mit dem neuesten Luxuszug, der Japan von Tokio bis zum nördlich gelegenen Hokkaido durchfährt.

Je nach Budget und erübrigter Zeit, lässt sich aus einem Angebot von 2 bis zu 4 Tagen Aufenthalt im Shiki-Shima wählen.

Beim Buchungsauftrag ist auch der Zeitraum entscheidend, denn es gibt verschiedene Angebote zu verschiedenen Jahreszeiten. So lassen sich spezielle Angebote nur im Winter buchen, während andere im Frühjahr oder Sommer verfügbar sind.

Zusätzlich zur Aufenthaltsdauer muss die Art des Aufenthalts festgelegt werden: Der Shiki-Shima bietet drei verschiedene Reiseklassen an, die Standard-Suite, eine Deluxe-Variante und die speziell gestaltete Shiki-Shima-Suite, welche die teuerste und luxuriöseste Option darstellt.

### Die Standard-Suite



Obwohl diese Suite als Standard tituliert wird, eröffnet sie doch den Eintritt in eine luxuriöse Welt, wie es sonst nur ein 5-Sterne-Hotel kann: Neben modernen Einrichtungsgegenständen bietet der Shiki-Shima ein traditionell japanisch angehauchtes Ambiente, das den Bewohner der Suite in ihren asiatischen Bann zieht und die Reise von einer simplen Zugfahrt zu einem wahren Erlebnis macht.

Der Zug, der von Ken Okuyama designt worden ist, bietet neben dem luxuriösen Interieur mit edler und eleganter Optik auch einen extraordinären Komfort, den manches Hotel auf diese Weise nicht bieten kann und der für einen Zug schon fast an eine Unmöglichkeit grenzt.

Mit gemütlichen Betten und einer ungewohnten Menge an Platz verführt die Standard-Suite bereits zu einem Aufenthalt in der cremefarbenen Kreation des Ex-Ferrari-Designers. Die Suite ist ebenfalls mit modernsten technischen Applikationen ausgestattet, wie einem hochauflösenden TV oder herausstechenden Designelementen wie den dreieckigen Fenstern, durch die die einmalige Landschaft Japans betrachtet werden kann.

Die Standard-Suite ist mit zwei Luxussesseln, die sich zu Betten umfunktionieren lassen, einem eigenen Bad und einer Toilette ausgestattet.

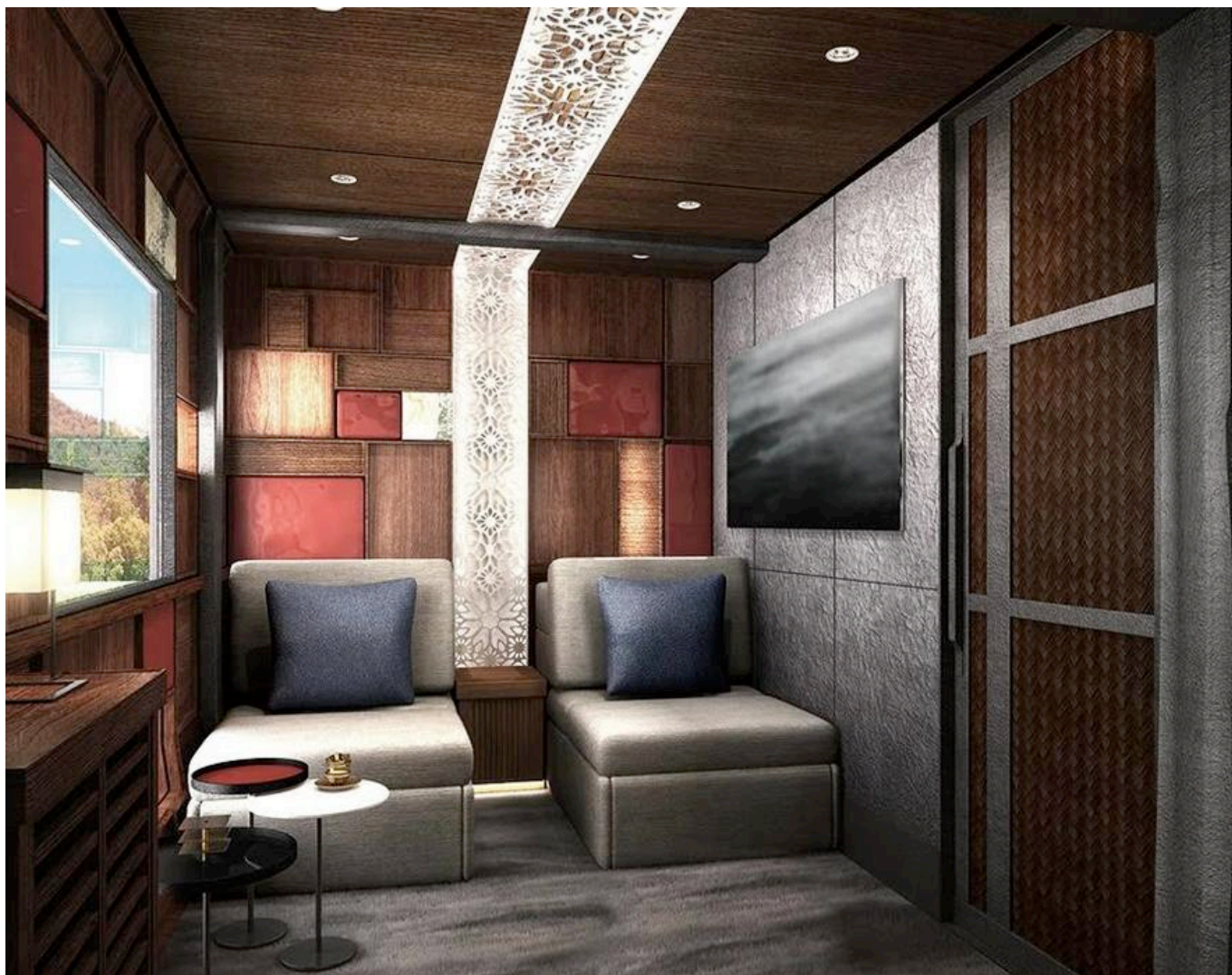
### Die Deluxe-Suite



Die Deluxe-Suite des Shiki-Shima bietet einen ungewohnten Anblick für einen Zug: In der Mitte der Deluxe-Suite befindet sich ein voll funktionsfähiger Kamin, der durch seine angenehme und natürliche Wärme ein wohliges Gefühl zaubert, das an die heimische Wohnzimmer-Wohlfühl-Atmosphäre erinnert.

Das geschmackvolle und zeitlose Design aus der Standard-Suite wird auch in der Deluxe-Variante umgesetzt und hält den Stil des Zuges aufrecht und modern.

### Die Shiki-Shima-Suite



Die teuerste Variante, die Shiki-Shima-Suite, bietet weitere Besonderheiten, die die ohnehin schon luxuriösen Standard- und Deluxe-Suites auf ein bisher ungekanntes Niveau weiterführen.

Neben richtigen Betten findet sich in der Suite ein Badezimmer, das eine traditionelle japanische Badewanne beherbergt, die zu einem Aufenthalt im warmen Wasser einlädt und den japanischen Flair des Zuges auf die Spitze treibt.



Doch damit war Designer Ken Okuyama noch nicht zufrieden gestellt und der luxuriöse Sonderanspruch an die oberste Klasse noch nicht gesichert: Aus diesem Grund ist die teuerste der Suites mit einer Treppe und einer zweiten Etage ausgestattet. Auf dieser Ebene können gemäß japanischer Tradition Teezeremonien abgehalten werden.

## Die Observation Cars



Im ersten und im letzten der 10 Abteile des Luxuszuges können durch Panoramafenster einzigartige Impressionen von ganz Japan gesammelt werden, während der Zug die Reisenden durch die ostasiatische Insel befördert. Die einmaligen Natureindrücke bei luxuriösem Ambiente sind ein Erlebnis, das jeden der 5 Sinne betört und sich nicht in Worte fassen lässt.

Okuyama setzt dieses Erlebnis in den Fokus, immerhin ist es die Aufgabe und Zielsetzung der East Japan Railway, dass es sich bei der Fahrt mit dem Shiki-Shima nicht nur um einen Trip mit dem Zug handelt, sondern um ein glamouröses Erlebnis mit höchsten Ansprüchen an die Qualität.

## Das Rundum-Paket



Neben den Annehmlichkeiten der Wohnlichkeit der verschiedenen Suites gibt es noch weitere Vorzüge, die sich im Shiki-Shima genießen lassen.

So wird man zu Live-Musik vom Piano mit den hochwertigen und kreativen Menüs von Sterneköchen verwöhnt, die auf dem höchsten Niveau operieren.



©East Japan Railway Company

Ebenso werden hohe Ansprüche an den eigenen Service gestellt, der maximalen Anforderungen gewachsen sein soll. Neben traditioneller Höflichkeit steht hier vor allem das Wohl des Gastes im Fokus, der von jedem Mitarbeiter ein absolutes Maximum an Freundlichkeit und Zuvorkommenheit erwarten darf.

Zu dem Mix aus Gourmet-Küche und Kaminfeuer kommen die teuren Einrichtungskomponenten wie der Parkettboden, der für eine hochwertige Erscheinung des Interieurs sorgt. Und für alle, denen die Küche nicht reicht, ist auch ein Abteil als Bar umfunktioniert worden.

## Das Ziel des Shiki-Shima

Wie jedes andere Projekt aus dem Luxus-Sektor ist auch dem japanischen Super-Zug eine tiefere Bedeutungsebene und Zielsetzung inhärent.

Zu dem luxuriösen Anspruch, mit dem sich nur Angebote wie die des Burj Al Arab messen können, kommt der kulturelle Aspekt, der sich als roter Faden nicht nur durch das Design zieht.

Die Attraktion ist pro Fahrt nur 34 Gästen zugänglich, um einen exklusiven Charme aufrecht erhalten zu können und vor allem um den bestmöglichen Service für jeden individuellen Gast sichern zu können.

Damit die Fahrt im Shiki-Shima sich von einem Aufenthalt im Burj Al Arab unterscheidet, wird die japanische Kultur zentriert und thematisiert. Ob durch das Design mit Original Tatami-Matten oder japanischen Badewannen und Möglichkeiten zum Abhalten von Teezeremonien, ist bereits in der Ausstattung des Zuges für den grundlegend japanischen Flair gesorgt.

Den Rest tut die Natur. Mit Hilfe der Panorama-Abteile wird eine einmalige Perspektive auf die japanische Landschaft garantiert, die sich so kein zweites Mal bietet und unbedingt genutzt werden sollte.

Das übergeordnete Ziel der Vermählung von Luxus und japanischen Motiven begründet sich im Selbstverständnis der ostasiatischen Inselbewohner: Japan ist keine Nation, die auf Quantität setzt, sondern eine perfektionistische Kultur, deren Bevölkerung auf höchste qualitative Standards aus ist. Dieses Phänomen bemerkt man in den hohen Selbstansprüchen und der maßlosen Disziplin, die – historisch gewachsen – der japanischen Mentalität noch heute beiwohnt.

Schließlich kostet eine Fahrt – je nach Suite und Aufenthaltsdauer – zwischen 2.500 und 9.000€. Trotz der hohen Preise ist das Angebot der East Japan Railway Company eine attraktive Offerte, die eine enorme Nachfrage generiert. Dies ist besonders auf die Exklusivität zurückzuführen, die ein Aufenthalt im Shiki-Shima mit sich bringt.

## Reiseprogramm - Tage

---

Eine 4-Tage-3-Nächte-Fahrt im Herbst bzw. Frühjahr

---

Eine 2-Tage-1-Nacht-Fahrt im Herbst oder Frühjahr

---

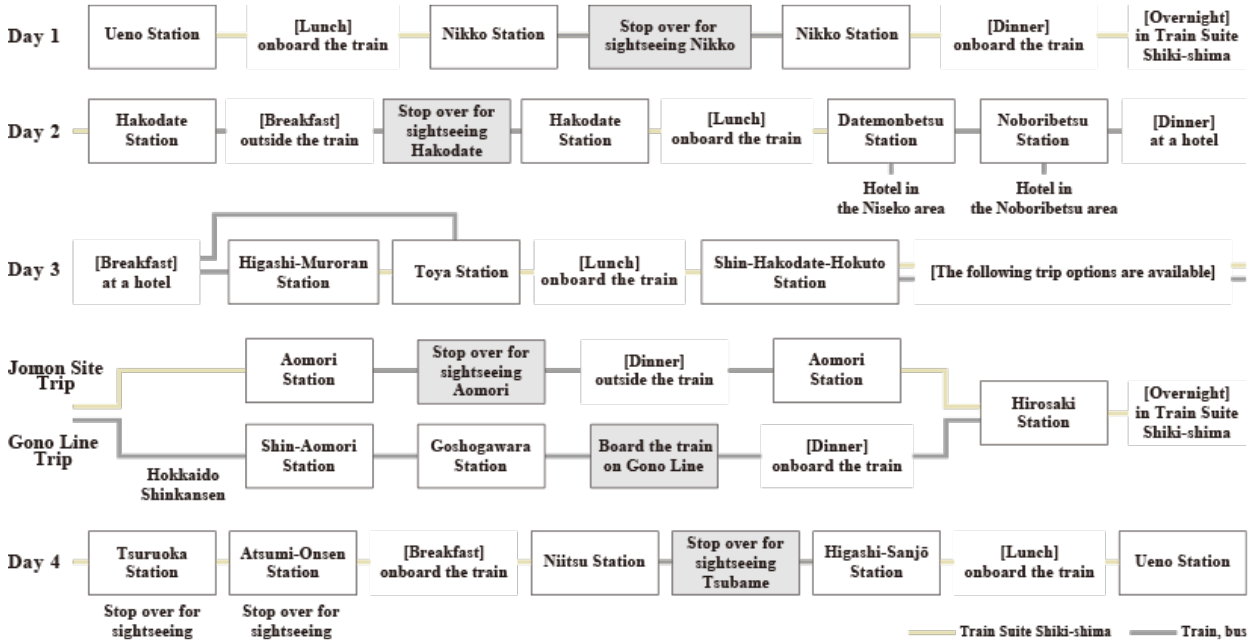
Eine 3-Tage-2-Nächte-Fahrt im Winter oder Sommer

# Detailprogramm

Eine 4-Tage-3-Nächte-Fahrt im Herbst bzw. Frühjahr

## 4 DAY / 3 NIGHT TRIP SPRING - AUTUMN

See the rich natural scenery that shows a new face with each season, and the culture and lifestyles of the people who live in harmony with nature.

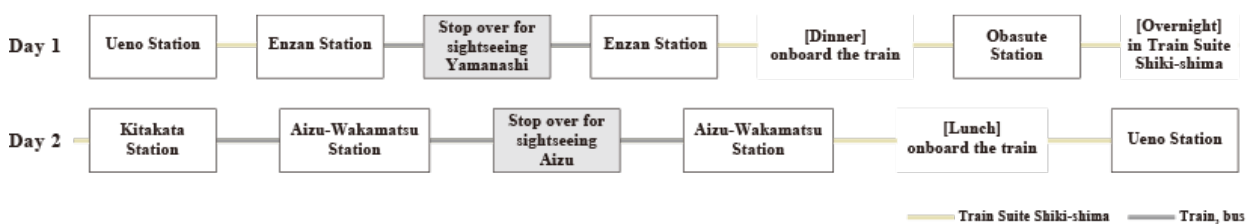


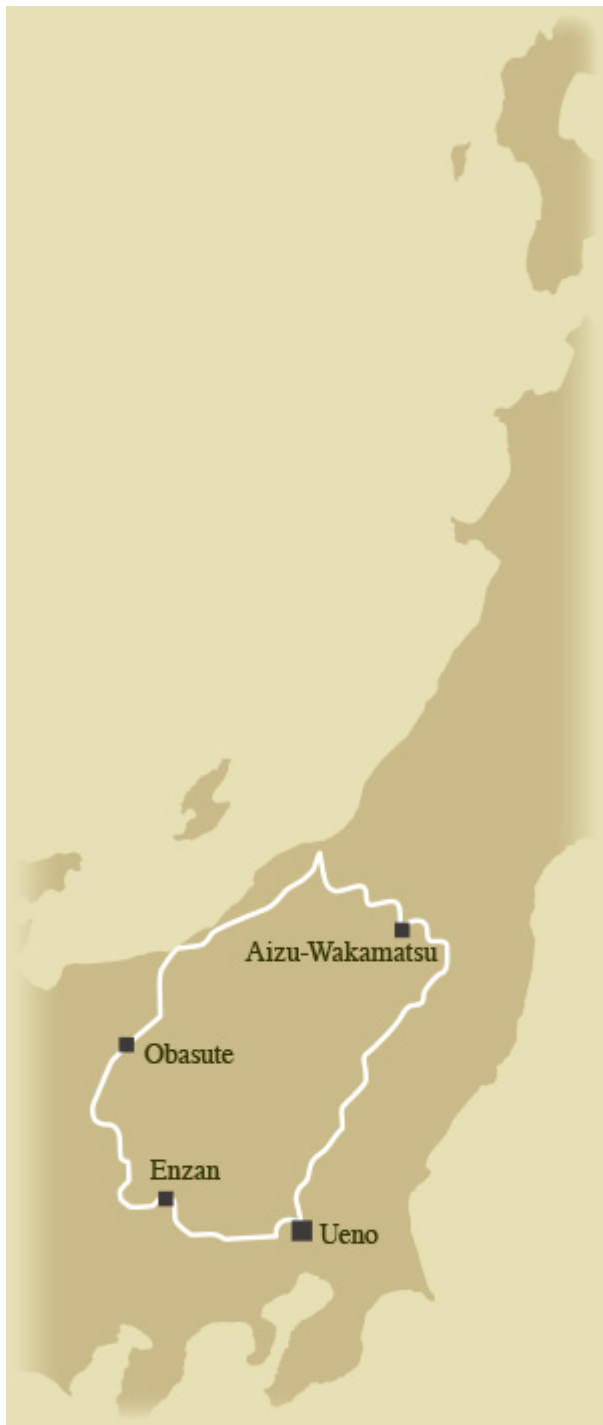


Eine 2-Tage-1-Nacht-Fahrt im Herbst oder Frühjahr

## 2 DAY / 1 NIGHT TRIP SPRING - AUTUMN

Take in pastoral scenery such as foothills, terraces and vineyards and admire artistic techniques from each part of eastern Japan.

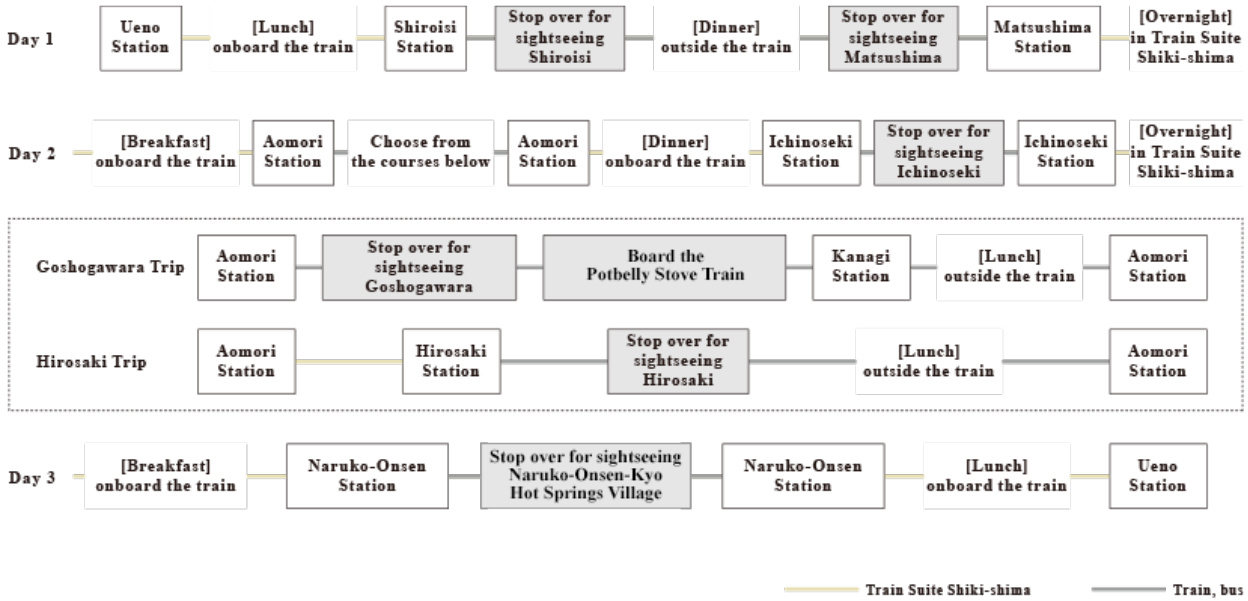




Eine 3-Tage-2-Nächte-Fahrt im Winter oder Sommer

# 3 DAY / 2 NIGHT TRIP WINTER

Hot springs, great cuisine and snowy landscapes - see the best of Japan's snow country!





## Termine & Preise

### Reisetermine

### Reisedaten/Preise (2022) auf Anfrage.

Bitte kontaktieren Sie uns.

### Wichtig:

Gute Japanischkenntnisse sind notwendig, da die Reise nur mit Japanisch sprechender Reiseleitung durchgeführt wird

## 3 Tage / 2 Nächte

July 13th

Aug. 17th, 24th, 31st

Sept. 14th

### Lodgings

Day 1: Onboard

Day 2: Niseko-Hanazono-Onsen [Zaborin], Niseko-Konbu-Onsen [Moku no sho] or Noboribetsu-Onsen [Takinoya]

Day 3: Onboard

### Meals

Breakfast x3, Lunch x4, Dinner x3

#### Train Suite Shiki-Shima Room Types

### Shiki-Shima Suite (maisonette type)

Day 2 Stopover	Day 3 Sightseeing	Travel Fare (per person)	
		Double occupancy	Single occupancy
Niseko-Hanazono-Onsen "Zaborin", Niseko-Konbu-Onsen "Moku no sho", Noboribetsu-Onsen "Takinoya"	Jomon Trip	1,000,000 yen	1,500,000 yen
	Gono Line Trip	1,000,000 yen	1,500,000 yen

### Deluxe Suite (Flat type)

Day 2 Stopover	Day 3 Sightseeing	Travel Fare (per person)	
		Double occupancy	Single occupancy
Niseko-Hanazono-Onsen "Zaborin", Niseko-Konbu-Onsen "Moku no sho", Noboribetsu-Onsen "Takinoya"	Jomon Trip	950,000 yen	1,425,000 yen
	Gono Line Trip	950,000 yen	1,425,000 yen

### Suite

Day 2 Stopover	Day 3 Sightseeing	Travel Fare (per person)	
		Double occupancy	Single occupancy
Niseko-Hanazono-Onsen "Zaborin"	Jomon Trip	800,000 yen	1,200,000 yen
	Gono Line Trip	800,000 yen	1,200,000 yen

Niseko-Konbu-Onsen "Moku no sho"	Jomon Trip	800,000 yen	1,200,000 yen
	Gono Line Trip	800,000 yen	1,200,000 yen
Noboribetsu-Onsen "Takinoya"	Jomon Trip	800,000 yen	1,200,000 yen
	Gono Line Trip	800,000 yen	1,200,000 yen

## Details

Departure/Arrival: Ueno Station

\*If you are using the limousine pick-up service, it will be added to the trip itinerary.

Tour conductor: The train crew will be assisting you all the way from and to Ueno Station.

Maximum number of passengers: 34 (if all rooms have 2 occupants)

Minimum number of passengers: 28

\*All suites are double occupancy.

\*All passengers must be 12 years old or over at the date of the departure.

Charter Coach:

JR Bus Kanto, JR Hokkaido Bus, JR Bus Tohoku, Shonai Kotsu, Essa Kankou Bus

## Cancellations, Privacy Policy and Cookie Policy

- In case of cancellation a cancellation fee will be applied depending on the date. Please note that you cannot change the date of departure, the lodgings, and the 3rd day sightseeing course after your application.
- You can refer to "Terms and Conditions" and "Privacy and Cookie Policy" as below.

## 2 Tage / 1 Nacht

### Departure dates 2020

July 11th, 18th

Aug. 15th, 22nd, 29th

Sept. 5th, 12th, 26th

### Lodgings

Onboard the train

### Meals

Breakfast x1, Lunch x2, Dinner x1

Train Suite Shiki-Shima Room Types

### Shiki-Shima Suite (maisonette type)

Travel Fare (per person)	
Double occupancy	Single occupancy
500,000 yen	750,000 yen

### Deluxe Suite (Flat type)

Travel Fare (per person)	
Double occupancy	Single occupancy
450,000 yen	675,000 yen

## Suite

Travel Fare (per person)	
Double occupancy	Single occupancy
370,000 yen	555,000 yen

## Details

Departure/Arrival: Ueno Station

\*If you are using the limousine pick-up service, it will be added to the trip itinerary.

Tour conductor: The train crew will be assisting you all the way from and to Ueno Station.

Maximum number of passengers: 34 (if all rooms have 2 occupants)

Minimum number of passengers: 28

\*All suites are double occupancy.

\*All passengers must be 12 years old or over at the date of the departure.

Charter Coach:

FUJIKYUBUS, JR Bus Tohoku

## Cancellations, Privacy Policy and Cookie Policy

- In case of cancellation a cancellation fee will be applied depending on the date. Please note that you cannot change the date of departure, the lodgings, and the 3rd day sightseeing course after your application.
- You can refer to "Terms and Conditions" and "Privacy and Cookie Policy" as below.

**Hinweis:** Preise pro Person

## Anmeldeprozess

Der Anmeldeprozess ist recht komplex. Trotz des hohen Preises ist der Shiki Shima mehrfach überbucht und es entscheidet zum Teil das Los - Verfahren. Kontaktieren Sie uns.

## PROCESS FROM APPLICATION THROUGH TO DEPARTURE

### Period for submitting online applications

**For 2022 are now opened.**

Applications for Train Suite Shiki-Shima trips are now opened.

\*If there are more applications than space available, participants will be selected in a draw.

\*You will be notified of the selection results by E-mail.

### Application

Once you have chosen your preferred departure date please complete your application form on [our website](#), or mail in us the form in your brochure. \* If there are more applications than space available, participants will be selected by lottery. You will be notified of the selection results by mail.

### Application process

Selected participants will receive an invoice for the deposit and additional information about the trip.

### Pre-departure Meeting

We will ask you some questions based on your request regarding on-site plans, personal requests, health condition, allergies, etc. We will have meeting at GALERIE SHIKI-SHIMA, or by phone.

### Settle outstanding balance(at least 2 months before departure)

We will inform you whether the trip will be carried out as planned at least two months prior to departure. We would ask you to make a payment for any outstanding balance by then.

### Final Itinerary(at least 1 month before departure)

At least one month prior to your departure , we will send you the final itinerary.

### Luggage Service

Complimentary luggage delivery service between your home ( in Japan )and your room in the train.

### Greetings from Train Crew

Before your departure, the train crew will greet you by phone. If you have any concern, please feel free to ask us.

### On the day of departure

Your Train Suite Shiki-Shima journey begins.

Please come to our lounge PROLOGUE SHIKI-SHIMA by the time indicated in the final itinerary.

Referenz-Weblink:

<https://www.zugreisen.ch/de/reise/shiki-shima-super-luxus-zug?vehicleType=train&vehicleUrl=zuege>