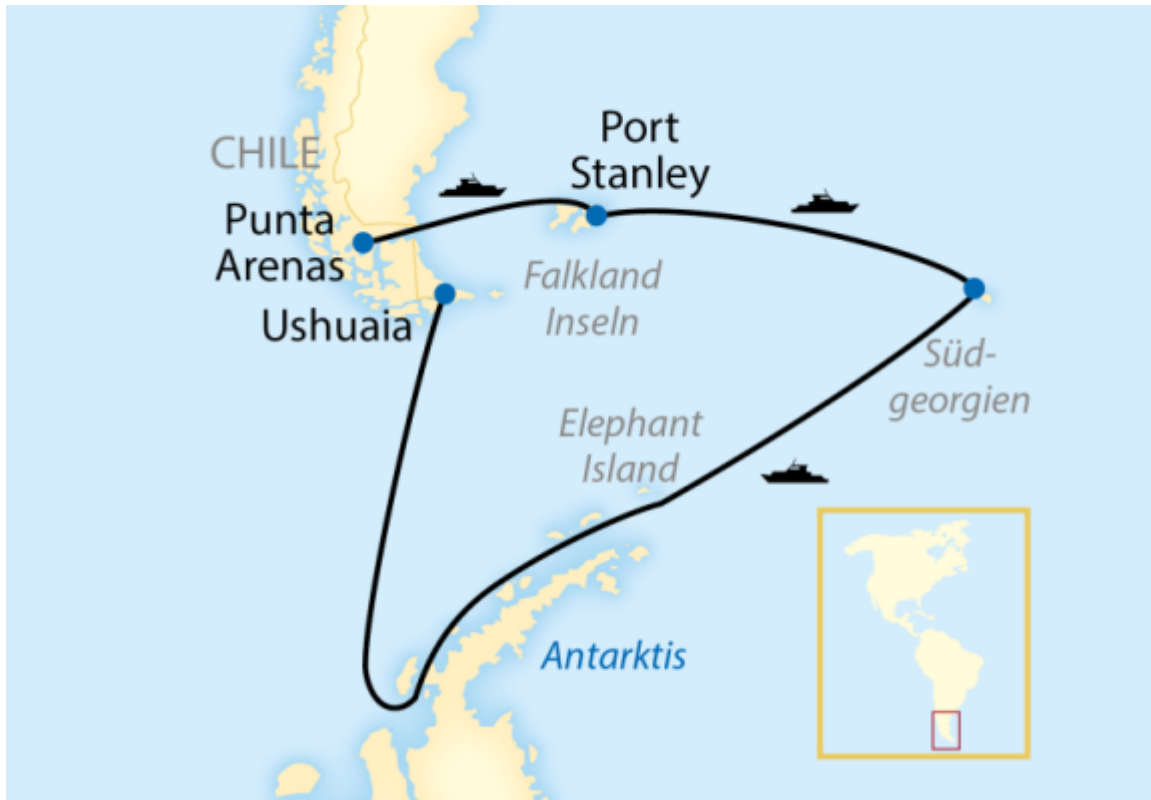


Schiffsreise | Lateinamerika | Argentinien, Chile

mit Durchquerung der Drake Passage

20-tägige individuelle Expeditionskreuzfahrt zu den Falklandinseln, Südgeorgien und Antarktis



Reiseübersicht

Erleben Sie eine aussergewöhnliche Expeditionsreise zu den entlegensten Orten unserer Erde. Von den Falklandinseln über das tierreiche Südgeorgien bis in die majestätische Welt der Antarktis erwarten Sie einzigartige Landschaften, beeindruckende Tierbegegnungen und bewegende Momente. Ihr erfahrenes Expeditionsteam begleitet Sie mit faszinierenden Vorträgen, während Sie an Bord entspannt reisen und höchsten Komfort geniessen. Ideal für Entdecker, die Natur, Ruhe und besondere Reiseerlebnisse schätzen.

Einzigartigkeiten

- Fahrt durch die legendäre Magellanstrasse, einer der historisch bedeutendsten Seewege
- Haben Sie das Privileg die einzigartige Landschaft der Antarktis zu bestaunen und zu erkunden
- Polarkreuzfahrt mit der MS Magellan Explorer oder ihrem Schwesterschiff MS Magellan Discoverer
- Wissenswerte Vorträge des geschultes Expeditionsteam an Bord
- Zodiac-Exkursionen zu den unzähligen kleinen Inseln und Buchten

Reiseprogramm - 20 Tage

-
1. Tag Punta Arenas

 2. Tag Auf dem Weg zu den Falklandinseln

 3. Tag Saunders Island und West Point Island

 4. Tag Port Stanley

 5. Tag Auf dem Weg nach Südgeorgien

 6. Tag Auf dem Weg nach Südgeorgien

 7. Tag Elsehul Bay

 8. Tag Salisbury Bay und Possession Bay

 9. Tag Grytviken und Fortuna Bay/ Stromness

 10. Tag St. Andrews Bay und Drygalski Fjord

 11. Tag Auf dem Weg in die Antarktis (FMA)

 12. Tag Auf dem Weg in die Antarktis (FMA)

 13. Tag Elephant Island

 14. Tag Antarktische Halbinsel und Südliche Shetland-Inseln

 15. Tag Antarktische Halbinsel und Südliche Shetland-Inseln

 16. Tag Antarktische Halbinsel und Südliche Shetland-Inseln

 17. Tag Antarktische Halbinsel und Südliche Shetland-Inseln

 18. Tag Auf See

 19. Tag Auf See

 20. Tag Ankunft in Ushuaia

Im Preis inbegriffen

- Antarktis-Kreuzfahrt mit der MS Magellan Explorer/ Discoverer mit 19 Übernachtungen an Bord
- Englischsprechendes Expeditions-Team und Bordarzt
- Mahlzeiten nach Reiseverlauf (F = Frühstück, M = Mittag, A = Abendessen)
- Wein, Bier, Saft und alkoholfreie Getränke zu Mittag- und Abendessen
- Kaffee, Tee, Wasser und Snacks während der gesamten Expedition
- Leihgabe von Expeditionsjacke und Gummistiefeln für die Landausflüge
- Alle geführten Landausflüge
- Landungsgebühren und IAATO-Passagiergebühr

Nicht im Preis inbegriffen

- Trinkgelder und Wusch-Ausflüge

Detailprogramm

1. Tag Punta Arenas

Am Morgen heissen wir Sie herzlich in Punta Arenas willkommen. Sie starten im Explorers House, wo Sie Zeit haben, das Team kennenzulernen und sich miteinander auf Ihr Reiseabenteuer einstimmen können. Am Nachmittag erfolgt der gemeinsame Transfer zum Hafen. Ihre Reise beginnt entlang der legendären Magellanstrasse. Während der Fahrt, vermittelt Ihr Expeditionsteam spannende Einblicke in die Geschichte dieser berühmten Seepassage. (A)

2. Tag Auf dem Weg zu den Falklandinseln

Während das Schiff Kurs in Richtung Falklandinseln aufnimmt, können Sie die Gelegenheit nutzen, das Schiff zu erkunden oder in der Panoramalounge den atemberaubenden Anblick der Weite des Meeres geniessen. (FMA)



3. Tag Saunders Island und West Point Island

Am Morgen fahren Sie Saunders Island an. Bekannt für seine langen weissen Sandstrände und seine Artenvielfalt an Wildtieren. Entdecken Sie die ersten Felsenpinguine, schwarzbrauen Albatrosse und Eselspinguine. Die Fahrt geht weiter nach West Point Island, wo Sie die Möglichkeit haben, eine einfache Wanderung in die Siedlung zu unternehmen, die Vögel der Falklands zu beobachten oder an einer traditionellen Teepause teilzunehmen. (FMA)

4. Tag Port Stanley

Sie erreichen die Hauptstadt der Falklandinseln. Dort haben Sie Zeit den Ort begleitend mit einer geführten Wanderung zu erkunden oder eine individuelle Führung zu unternehmen. (FMA)

5. Tag Auf dem Weg nach Südgeorgien

(FMA)

6. Tag Auf dem Weg nach Südgeorgien

(FMA)

7. Tag Elsehul Bay

Am Abend unternehmen Sie eine Zodiac-Fahrt durch die Elsehul Buchten, wobei Sie erste Eindrücke der südgeorgischen Inseln sammeln können. Geniessen Sie den unvergesslichen Sonnenuntergang des südlichen Atlantiks. (FMA)

8. Tag Salisbury Bay und Possession Bay

Ein morgendlicher Besuch in der Salisbury Bay lädt Sie ein Königspinguin-Kolonien und die beeindruckenden Landschaften zu beobachten. Am Nachmittag ist eine Zodiac-Bootsfahrt in die Possession Bay und nahegelegene Gebiete geplant. (FMA)



9. Tag Grytviken und Fortuna Bay/ Stromness

Begeben Sie sich auf die Reise Shackletons. Sie erkunden den Ort Grytviken, dort haben Sie die Möglichkeit die historische Stätte von Ernest Shackleton zu besuchen. Nach einem Mittagessen an Bord fahren wir Fortuna Bay/ Stromness an. Ein weiterer historischer Ort der Polarforschung, wo Sie den optionalen 2-3-stündigen „Shackleton-Spaziergang“ unternehmen können. (FMA)



10. Tag St. Andrews Bay und Drygalski Fjord

Ein letztes Highlight in Südgeorgien wartet auf Sie in St. Andrews Bay – eine der grössten Königspinguin-Kolonien weltweit. Anschliessend unternehmen Sie eine Schiffsfahrt über den Drygalski-Fjord. (FMA)



11. Tag Auf dem Weg in die Antarktis (FMA)

(FMA)

12. Tag Auf dem Weg in die Antarktis (FMA)

(FMA)

13. Tag Elephant Island

Je nach Wetterlage unternehmen Sie eine Zodiac-Bootsfahrt bei Elephant Island. Perfekt um erste Eindrücke und Momente der Antarktis zu sammeln. (FMA)



14. Tag Antarktische Halbinsel und Südliche Shetland-Inseln

Willkommen in der Antarktis! Die nächsten Tage werden Sie entlang der Antarktischen Halbinsel und zwischen den Südlichen Shetlandinseln fahren und verschiedene Orte im Antarctic Sound besuchen und erkunden. Lassen Sie sich faszinieren von den faszinierenden Landschaften und der vielfältigen Tierwelt. (FMA)



15. Tag Antarktische Halbinsel und Südliche Shetland-Inseln

(FMA)

16. Tag Antarktische Halbinsel und Südliche Shetland-Inseln

(FMA)

17. Tag Antarktische Halbinsel und Südliche Shetland-Inseln

(FMA)



18. Tag Auf See

(FMA)

19. Tag Auf See

(FMA)

20. Tag Ankunft in Ushuaia

Nach einem letzten Frühstück an Bord erreichen Sie Ushuaia. Hier endet Ihre Reise – ein Moment, sich von der Crew zu verabschieden und die Eindrücke der vergangenen Tage noch einmal in Ruhe nachklingen zu lassen. (FMA)

Termine & Preise

Reisetermine

23.10.2027 - 11.11.2027

Deluxe-Kabine	CHF 16'530
Family Suite	CHF 16'530
Grand Suite	CHF 18'700
Einzel-Kabine	CHF 30'450

28.10.2028 - 16.11.2028

Porthole-Kabine	CHF 13'920
Balkonkabine	CHF 15'660
Deluxe-Balkonkabine	CHF 16'350
Porthole Suite	CHF 18'960
Einzel-Balkonkabine	CHF 28'970
Deluxe Suite	CHF 32'620

Aufpreise

Flüge ab ZRH	CHF 390
Triple Suite auf der MS Magellan Explorer p.P.	CHF 21'750
Triple Veranda Suite auf der MS Magellan Discover p.P.	CHF 22'010

Hinweis: Preise pro Person

Im Preis inbegriffen

- Antarktis-Kreuzfahrt mit der MS Magellan Explorer/ Discoverer mit 19 Übernachtungen an Bord
- Englischsprechendes Expeditions-Team und Bordarzt
- Mahlzeiten nach Reiseverlauf (F = Frühstück, M = Mittag, A = Abendessen)
- Wein, Bier, Saft und alkoholfreie Getränke zu Mittag- und Abendessen
- Kaffee, Tee, Wasser und Snacks während der gesamten Expedition
- Leihgabe von Expeditionsparka und Gummistiefeln für die Landausflüge
- Alle geführten Landausflüge
- Landungsgebühren und IAATO-Passagiergebühr

Nicht im Preis inbegriffen

- Trinkgelder und Wusch-Ausflüge

Reisepapiere und Impfungen

- Reisepass erforderlich.
- Vorgeschriebene Impfungen: Information vor Buchung.

Referenz-Weblink:

<https://www.zugreisen.ch/de/reise/mit-durchquerung-der-drake-passage-2027-2028?vehicleType=train&vehicleUrl=zuege>